

PŘÍPRAVA PODKLADU

OBECNÉ INFORMACE

Prosím, před instalací si přečtěte důkladně tento návod a respektujte normy platné ve vaší zemi.

DOPRAVA, SKLADOVÁNÍ A AKLIMATIZACE

Krabice převázejte a skladujte v horizontální poloze.

Zabalenou podlahu uskladněte v místě instalace minimálně 48 h před pokládkou. Místnost musí být suchá a dobře větraná.

Lamely vybalte z obalu až těsně před pokládkou.

Teplota a relativní vlhkost v místnosti by během skladování a pokládky měli odpovídat podmínkám běžného používání konkrétní budovy. Ve většině případů to znamená teplota mezi 18°C a 28°C a vlhkost mezi 35% až 65%. K docílení potřebného klimatu použijte vytápění nebo klimatizaci dostatečně dlouho před pokládkou.

PŘÍPRAVA PODKLADU POD Hydrocork Pressfit

Hydrocork PressFit může být instalován v téměř všech domácnostech a ve většině komerčních prostor, kromě saun, a trvale vlhkých prostor.

Hydrocork PressFit je možné použít v místech, jako jsou koupelny, nebo jiné místnosti kde často dochází k rozlití vody, ani v těchto podmínkách nebude podlahu bobtnat. Je však nutné zabránit aby voda pronikala pod podlahu, mohly by se zde tvořit plísňe. Proto do dilatačních spár po obvodu podlahy aplikujte polyuretanový tmel.

Podlahy Wicanders jsou určeny pouze pro použití v interiéru.

Hydrocork PressFit může být položen na většinu tvrdých i pružných povrchů, jako jsou například keramická dlažba a dřevěné podlahy. Měkké podklady, jako jsou koberce, musí být odstraněny. Staré pružné podlahy (jako je PVC, linoleum) musí být přilepeny po celé ploše.

Dřevěné podlahy a podklad z desek musí být pevně připevněny například pomocí šroubů. Všechna pera a drážky musí být slepena vhodným lepidlem a spáry musí být utěsněny.

Podklad musí být rovný, suchý, nerovnost nesmí přesáhnout 2mm na 2m délky, a hladký (například spáry mezi keramickými dlaždicemi musí být vyrovnány vhodnou vyrovnávací stěrkou) Všechny typy betonových, keramických a dřevěných povrchů musí být naprosto suché.

Vytápěné podklady:

Teplota podkladu pod Wicanders Hydrocork Press Fit nesmí přesáhnout 28°C. Pro podrobnější informace se obraťte na výrobce / dodavatele podlahového vytápění nebo na svého dodavatele. Pamatujte, že koberce nebo rohože umístěné na vytápěné podlaze zvyšují teplotu povrchu a akumulují teplo. Povrchová teplota by neměla přesáhnout doporučených 20°C až 22°C.

Pokládka podlahy Wicanders na podlahové vytápění:

Každý vytápěný podklad má specifické pracovní podmínky závislé na topném systému a druhu podkladu. Aby se předešlo problémům s fungováním a trvanlivostí během stavební fáze, je nutné velmi striktně dodržovat veškeré normy a pravidla. Schnutí podkladu musí být provedeno pomocí zapnutí a následného vypnutí podlahového vytápění a pauzou před pokládkou podlahy dle dokumentačního protokolu. Poté můžete začít s "topnou fází".

Začátek topné fáze nesmí být dříve než 21 dní od úplného vytvrzení podkladu. Topná fáze musí začít s provozní teplotou 25°C po dobu 3 dní. Podklad by měl být vytvrzený alespoň 60 – 90 dní. Teplota by měla být zvyšována každý den o jeden stupeň, dokud nedosáhne maxima udávaného výrobcem. Tato teplota by měla být dosažena minimálně během 72 hodin a udržována 5 – 7 dní bez přerušení. Snižování teploty se provádí tak, že se teplota sníží každý den, dokud povrch nedosáhne teploty

Návod na pokládku krytiny Hydrocork PressFit

Během pokládky nesmí teplota překročit 18°C a to ani 3 dny po pokládce. Poté může být teplota podkladu pomalu zvyšována pomalu až do hodnoty 28°C.

Dilatační spáry

Hydrocork PressFit se pokládá jako "plovoucí podlaha", lamely by neměly být připevněny k podkladu. Obvodové lišty nesmí být přitlačeny k podlaze, aby nedošlo k omezení jejího pohybu. Kolem stěn a všech pevných objektů musí být dilatace 10 mm.

Podlahy a rozloze větší než 100 m², pokud rozměr překračuje 10 m v jakémkoliv směru, přechody mezi místnostmi a asymetrické podlahy vyžadují další dilatační spáry.

KONTROLA PŘED POKLÁDKOU

Před pokládkou, prosím, zkontrolujte lamely na denním světle, jestli nemají viditelné vady nebo poškození. Zkontrolujte také, jestli podklad splňuje veškeré požadavky popsané v tomto návodu.

Wicanders není zodpovědný za škody vzniklé díky nevyhovujícímu podkladu, lepidlu, laku, způsobu pokládky nebo údržbových prostředků. Ani za defekty, které bylo možné zjistit před začátkem pokládky.

PŘED POKLÁDKOU

1. Ochrana před vlhkostí

Podklad musí být trvale suchý. Betonové podklady bez podlahového vytápění musí mít maximální relativní vlhkost nižší než 75%, nebo proveďte test hmotnostní vlhkosti.



Obsah vlhkosti dle CM

podklad	vytápěný	nevytápěný
BETON	1,5	2,0
ANHYDRIT	0,3	0,5

2. Obložky dveří

Pokud je nezbytné obložky podříznout, použijte lamelu k určení správné výšky řezu.

Podřízněte dveře i obložky na požadovanou výšku.

Mezi lamelou a dveřmi by měla zůstat mezera 2 mm.



Návod na pokládku krytiny Hydrocork PressFit

Před začátkem pokládky zkontrolujte, zda je místnost pravoúhlá (protilehlé stěny musí být rovnoběžné). Změřte místnost na obou koncích (vzdálenost protilehlých zdí) a pokud se vzdálenosti neshodují, proveďte při zakládání první řady nezbytná opatření.

Ujistěte se, že první ani poslední lamela v řadě není menší než 1/3 původní délky lamely.

3. Křivé zdi

Pokud jsou zdi hodně křivé, zařízněte lamelu po délce tak, abyste eliminovali nežádoucí spáru mezi lamelou a zdí. Položte první lamelu na vrch druhé řady a zařízněte dle obrázku vpravo.



Nebo na lamelu nakreslete čáru pomocí tužky a odříznutého zbytku dle obrázku. Poté lamelu odřízněte podle čáry.



POKLÁDKA

Odstínová variabilita krytiny **Hydrocork PressFit** je nedílnou a atraktivní součástí podlahy. Pro dosažení co nejlepšího výsledku seřaďte lamely ještě před pokládkou.

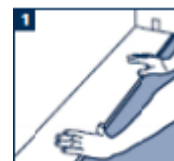
Lamely pokládejte rovnoběžně se světlem procházejícím oknem tak, že budete následovat směr dopadajícího světla. Místa vystavená slunci doporučujeme přilepit permanentním lepidlem.

Na dřevěných podkladech pokládejte lamely kolmo na prkna podkladu.

DOPORUČENÉ NÁŘADÍ A MATERIÁL

Svinovací metr, podlahářský nůž, tužka, pravý úhel, označovací šňůra, bílá gumová palička nebo ruční válec.

1. Doporučujeme začít s pokládkou od pravého rohu. Lamely pokládejte perem směrem ke zdi. Dodržte dilataci 10 mm.

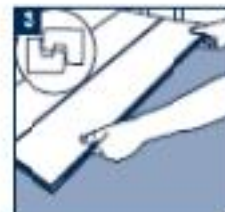


Návod na pokládku krytiny Hydrocork PressFit

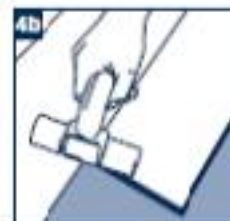
2. položte další lamelu hned vedle první tak, aby se dotýkaly kratšími stranami a přitlačte pomocí ručního válce nebo přiklepněte gumovou paličkou. Ujistěte se, že delší strany lamel jsou těsně zarovnané. Dokončete první řadu a poslední lamelu zařízněte na požadovanou délku.



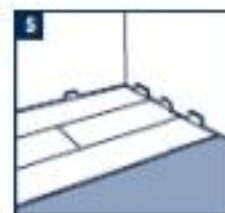
3. Další řadu začněte zbytkem uříznutým z poslední lamely předchozí řady (musí být alespoň 300 mm dlouhý) tak, aby spára byla minimálně 300 mm od zdi. Položte lamelu perem do drážky lamely z předchozí řady a přitlačte ručním válcem nebo přiklepněte gumovou paličkou.



4. Další lamelu položte vedle poslední položené tak, aby se dotýkali kratšími stranami. Ujistěte se, že mezi lamelami není mezera a že lamela zapadla do zámku vedlejší lamely. Zároveň se ujistěte, že lamela perem doléhá na drážku lamely předchozí řady. Přitlačte lamelu pomocí ručního válce nebo přiklepněte gumovou paličkou.



5. Po dokončení třetí řady se ujistěte, zda je dilatační spára mezi zdí a podlahou 10 mm a pokračujte s pokládkou dle výše uvedeného postupu.



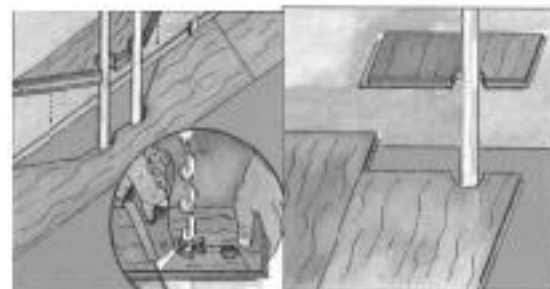
6. Poslední lamelu zařízněte na požadovanou délku. Položte ji na předposlední řadu a zařízněte na požadovanou šířku.



Dodržte dilatační spáru 10 mm po celém obvodu podlahy a okolo všech pevně přichycených předmětů.

STOUPAČKY TOPENÍ

Pokud stoupačky prochází podlahou, musí mít otvor v lamelě o 10mm větší poloměr než trubka. Lamelu uřízněte pod úhlem 45° vzhledem k trubce a odříznutý kus přilepte k podlaze.



ODSTRANĚNÍ PODLAHY

Pokud chcete podlahu demontovat, zvedněte lamelu, kterou chcete vyndat, o pár centimetrů a předchozí lamelu přitlačte zpět k zemi.

OPRAVA POŠKOZENÝCH LAMEL

Lamelu, kterou chcete vyměnit, rozřízněte na jednom z kratších konců a zvedněte ji.

Pero nové lamely vložte do drážky ležící lamely a přitlačte pomocí ručního válce nebo přiklepněte gumovou paličkou. Pokud máte podlahové vytápění, proveďte řez lamelou s opatrností, aby nedošlo k poškození systému vytápění.